

# **Ciudad de México**

## **SEMOVI**

### **CALAC**

**Programa Clima y Aire Limpio en  
Ciudad de América Latina**

# Integración – Más y Mejor Movilidad

## Objetivos

01

**Integrar** todos los sistemas de transporte

02

**Atender** a quienes más lo necesitan

03

**Disminuir tiempos** de traslado

04

Fortalecer el Transporte Público **no Contaminante**

05

Promover el **uso de la bicicleta**





# **Sistema Integrado de Transporte**





# Integración

## Implementación de la Tarjeta de Movilidad Integrada:

- 8 de cada 10 viajes se pagan con tarjeta MI
- Erradicación del fraude en el sistema de recarga
- Inclusión del transporte concesionado, el Tren El Insurgente y sanitarios
- Recarga de la tarjeta de movilidad en 12 mil pequeños comercios y 7.6 millones de recargas a través de teléfonos celulares.

## Homologación de imagen e identidad gráfica

## App-CDMX: Movilidad Integrada

# Modos de transporte – Tarjeta MI



Actualmente, el **81 por ciento** de los usuarios pagan con tarjeta MI en el SITP

# Más y Mejor Movilidad

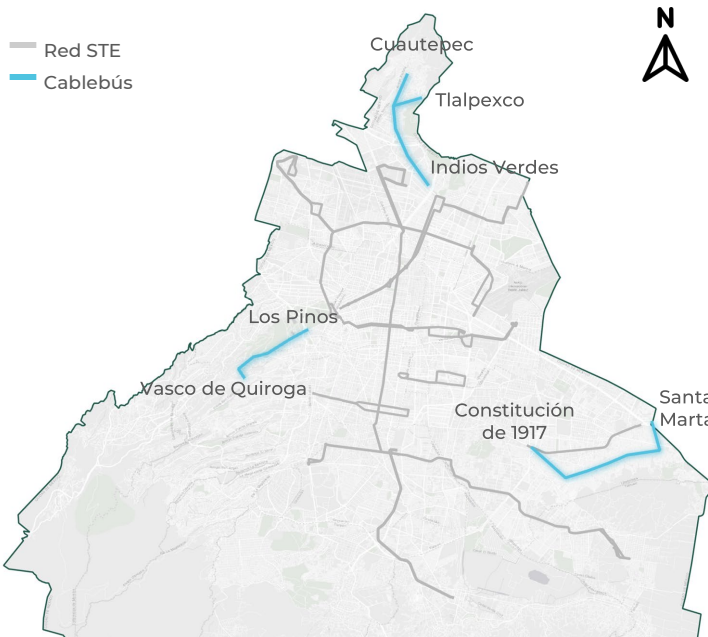


**Población:** 9,209,944 habitantes  
99 % urbana y 1 % rural



**Población:** 16,992,418 habitantes

# Movilidad Integrada – Más y Mejor Movilidad



## CABLEBUS (Teleférico)

### Línea 1

Indios Verdes a Cuautepec  
 9.2 km  
**63 mil viajes diarios**

### Línea 2

Constitución de 1917 a Santa Marta  
 10.6 km  
**78 mil viajes diarios**

Ambas líneas son las más largas del mundo con más de **85 millones de viajes** desde su inauguración

# Movilidad Integrada – Más y Mejor Movilidad



**Antes**



**Ahora**

La Pastora

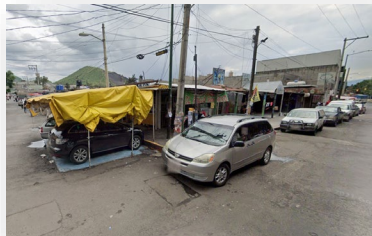


**Antes**



**Ahora**

Campos Revolución



**Antes**



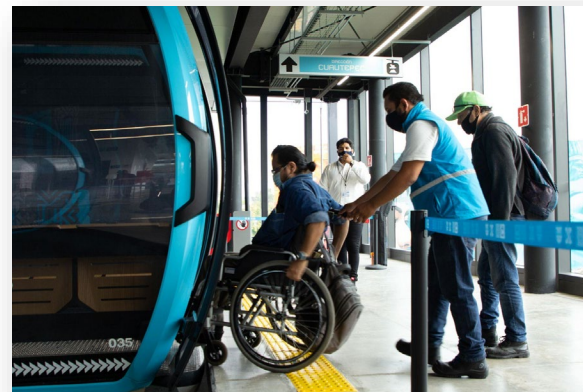
**Ahora**

Quetzalcoatl





# Movilidad Integrada – Más y Mejor Movilidad



**Ahora**

# Movilidad Integrada – Más y Mejor Movilidad

## TROLEBÚS

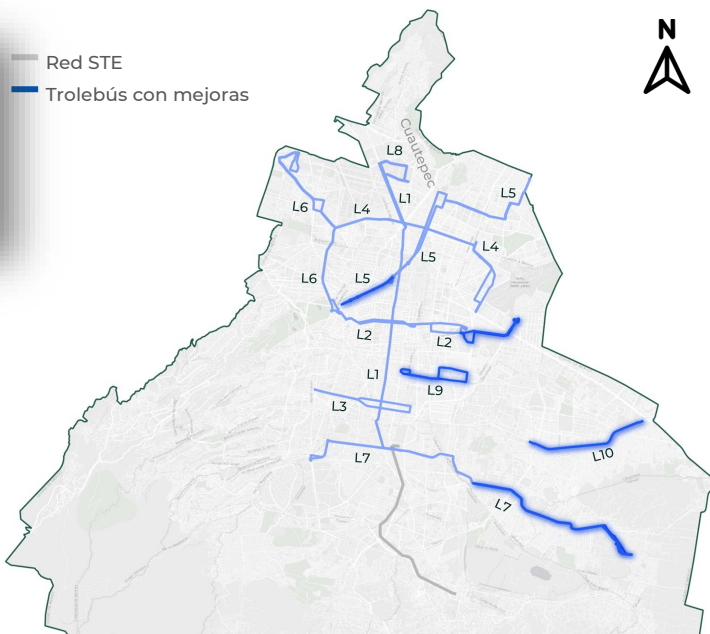
**Ampliación de Línea 2** de Trolebús (Chapultepec-Pantitlán), **Línea 7** (C.U. - Tláhuac), y **Línea 5** (San Felipe de Jesús - La Diana). Sin necesidad de instalar nueva infraestructura gracias a la autonomía de las nuevas unidades.

**442 trolebuses nuevos** en todas las líneas

Recuperación de la Línea 9 de Trolebús (Iztacalco- Villa de Cortés)

**Trolebús Elevado** (Const. de 1917 - UACM), primera en su tipo con 7.6 km y 105 mil viajes diarios. Sustituyó 224 vehículos obsoletos y reduce más de 60% el tiempo de recorrido en ese tramo.

**350 mil viajes diarios**



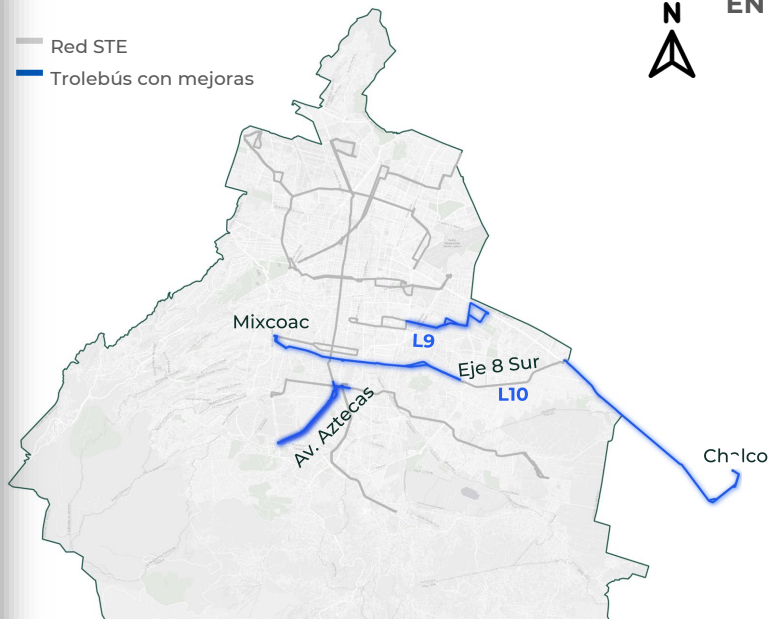
— Red STE  
— Trolebús con mejoras



# Movilidad Integrada – Más y Mejor Movilidad



— Red STE  
— Trolebús con mejoras



## TROLEBÚS

### EN PROCESO:

**Extensión Trolebús Elevado** hasta Mixcoac, con lo cual se conectará al oriente con el poniente de la Ciudad de México con nuevo corredor que sustituirá a microbuses y autobuses

**Nuevo servicio** de Trolebús sobre Av. Aztecas desde Tasqueña hasta CU con nuevo corredor que sustituirá a microbuses y autobuses

**Extensión de Línea 9** a Tepalcates

**Continuar con la adquisición de trolebuses nuevos** para seguir fortaleciendo las líneas de transporte eléctrico

**165 mil viajes diarios**



# Movilidad Integrada – Más y Mejor Movilidad



**Antes**



**Ahora**



# Movilidad Integrada – Más y Mejor Movilidad



**Antes**



**Ahora**

# Movilidad Integrada – Más y Mejor Movilidad

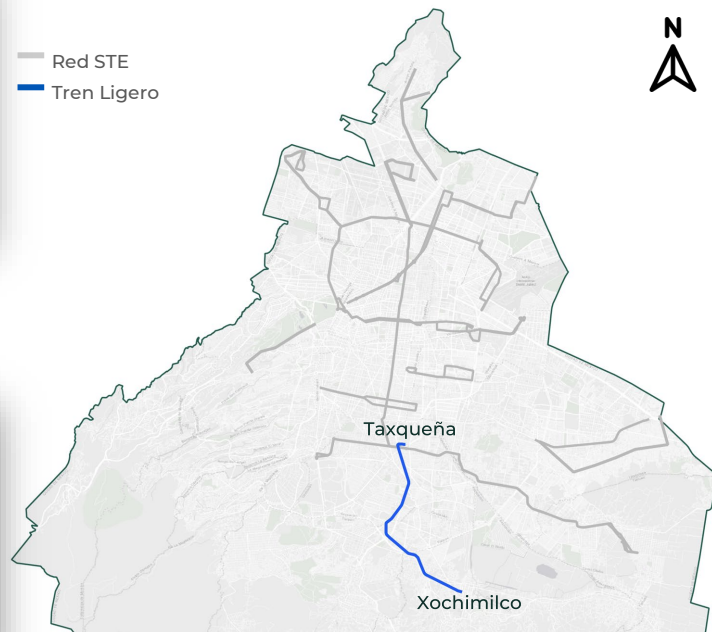


**Antes**



**Ahora**

— Red STE  
— Tren Ligero



## TREN LIGERO

**9 nuevos trenes** en el Tren Ligero

**Renovación integral del Tren Ligero**, nuevas vías y cables aéreos de electricidad (catenaria)

**100 mil Viajes diarios**



# Movilidad Integrada – Más y Mejor Movilidad

## METRO

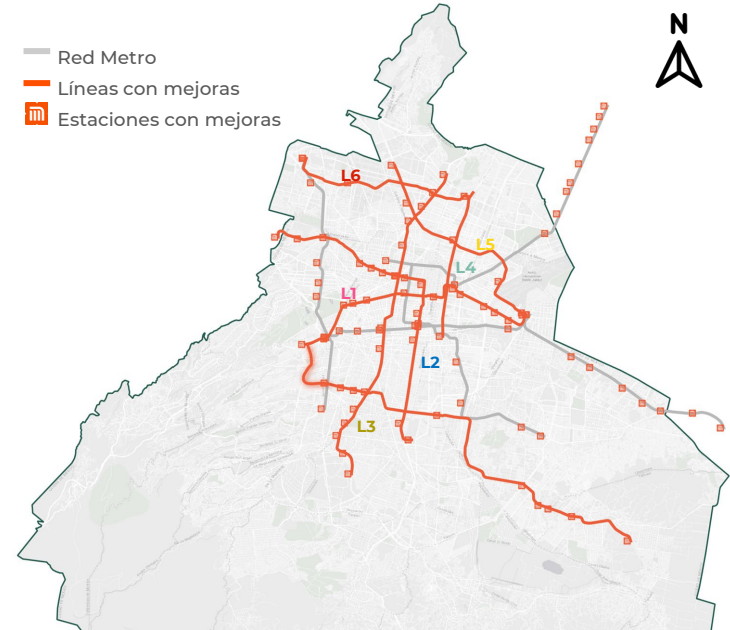
**Metro - Energía:** modernización del suministro de energía eléctrica a las Líneas 1, 2 y 3

**Nuevo puesto central de control** para las Líneas 1, 2, 3, 4, 5 y 6. Ubicado en el Centro de Comando, Control, Cómputo, Comunicaciones y Contacto Ciudadano (C5)

**Modernización del sistema de peaje** en todas las líneas: torniquetes y máquinas recargadoras y expendedoras de la TMI con blindaje antifraude

### **Programa de Rehabilitación de la Línea 12**

Sustitución de vías y balastro (tramo subterráneo)  
Reforzamiento estructural del tramo elevado hasta Periférico Ote.







# Movilidad Integrada – Más y Mejor Movilidad

## METRO

### EN PROCESO:

**Nueva Línea 1**, la más importante de la ciudad, con nuevos trenes, vías y sistema de control

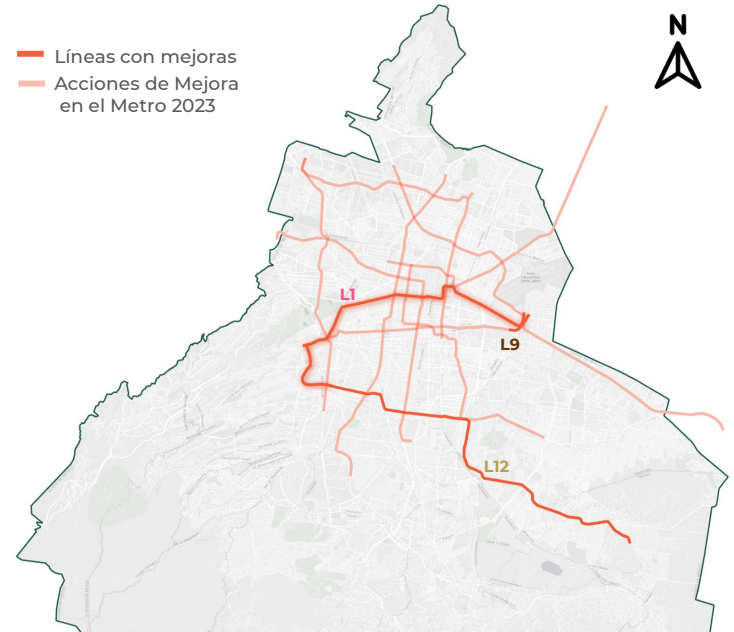
**Renivelación de la Línea 9** en el tramo Pantitlán - Puebla

### Programa de Rehabilitación de la Línea 12

Reforzamiento estructural tramo elevado de Periférico Ote. a Tláhuac

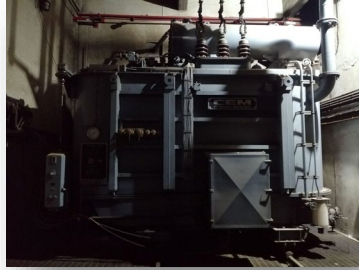
**Ampliación de la Línea 12** a Observatorio

**Proyecto de Acciones de Mejoras en el Metro 2023**





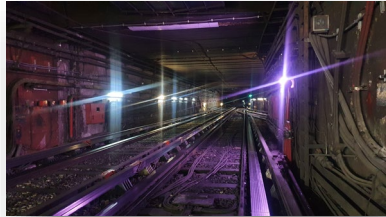
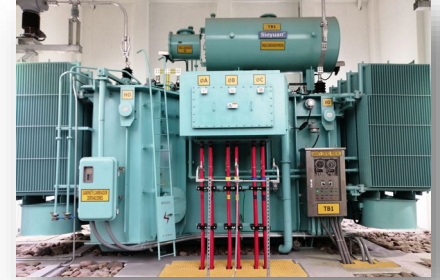
# Movilidad Integrada – Más y Mejor Movilidad



**Antes**



**Ahora**



**Antes**



**Ahora**



# Movilidad Integrada – Más y Mejor Movilidad



**Antes**

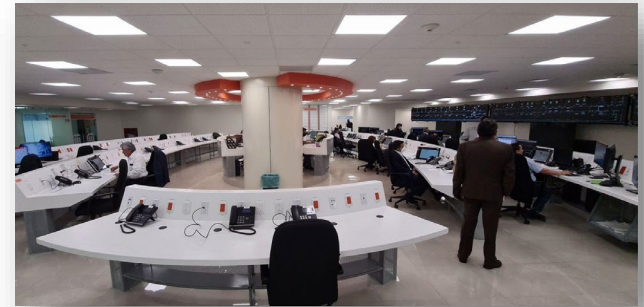


**Ahora**





# Movilidad Integrada – Más y Mejor Movilidad



**Ahora**



# Movilidad Integrada – Más y Mejor Movilidad

## METROBUS (BRT)

### Ampliaciones:

**Línea 3** de Etiopía a Sta. Cruz Atoyac (4.3 km)

**Línea 4** de Hidalgo a Alameda Ote. (10 km)

**Línea 5** de San Lázaro a Prepa 1 (18.5 km)

### Electrificación de Línea 3 con 60 unidades

(10 unidades y posterior 50 unidades → 3.5 hrs /  
34 cargadores / 330 kms / 160 personas).

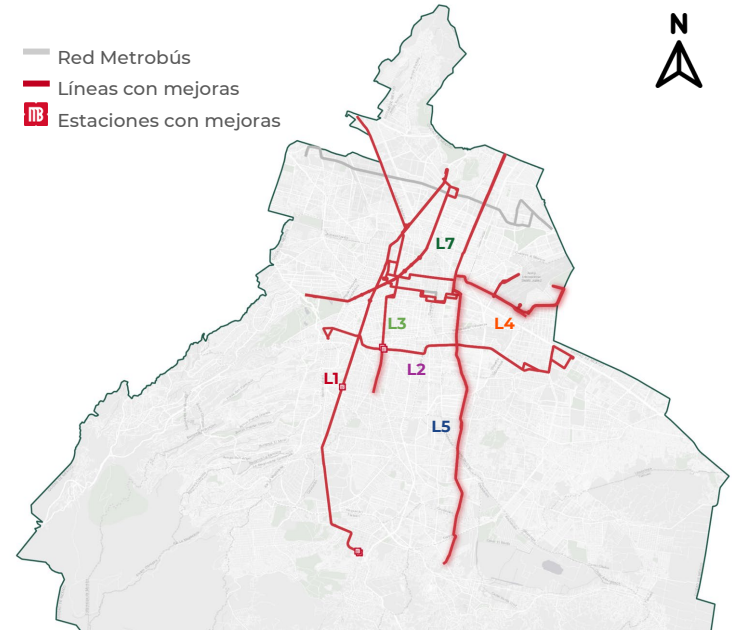
### Nuevo centro de control de Metrobús

### Renovación de flota Líneas 1 - 6 (369 autobuses)

### Ampliación estaciones Línea 1, 2 y 3 (El Caminero, Félix Cuevas, La Joya, Etiopía, Tacubaya)

### Conversión de estaciones accesibles

### Nuevos métodos de pago en todas las líneas (CoDi, tarjetas bancarias, dispositivos inteligentes)

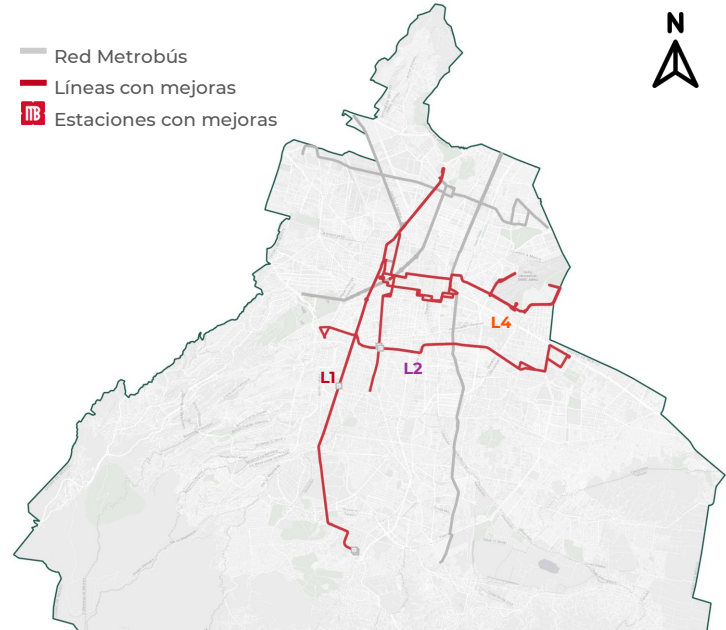


# Movilidad Integrada – Más y Mejor Movilidad

**Renovación de la flota** de las Líneas 1, 2, 4, 5 y 6 con la incorporación de 70 autobuses nuevos.

**Infraestructura segura:** se intervendrán 9 intersecciones con adecuaciones geométricas y señalización

**Capacitación a operadores:** inicio del proceso de Certificación de competencias de Conducción de Autobuses de Tránsito Rápido del Sistema de Corredores de Metrobús a través de CONOCER



# Movilidad Integrada – Más y Mejor Movilidad



**Antes**



**Ahora**

# Movilidad Integrada – Más y Mejor Movilidad

## RED DE TRANSPORTE DE PASAJEROS (RTP)

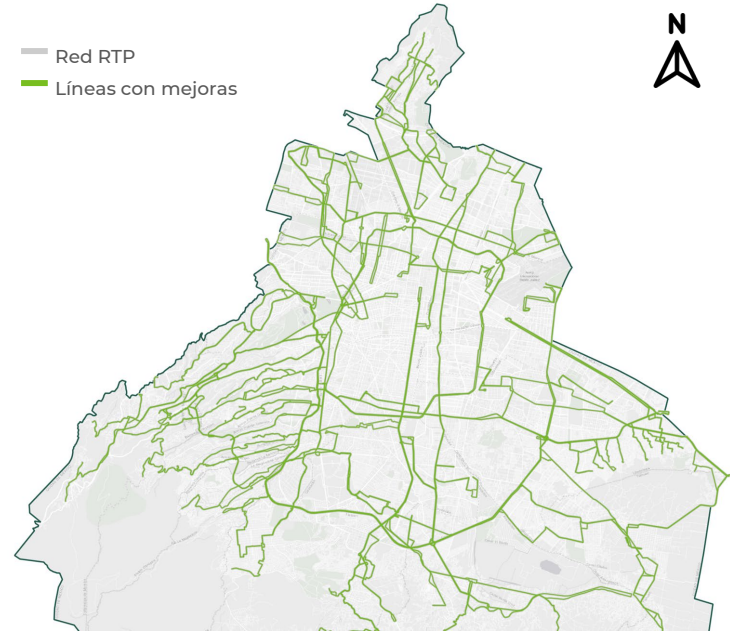
**Adquisición de 468 autobuses** con altos estándares de calidad para reducir emisiones contaminantes y accesibilidad (Euro 6).

Remozamiento de 424 unidades.

10 rutas nuevas.

Instalación de GPS y sistema de pago con Tarjeta MI.

Apoyo a los diversos servicios emergentes.



**Afluencia diaria de  
 + 400 mil personas**

# Movilidad Integrada – Más y Mejor Movilidad



**Antes**



**Ahora**



# Movilidad Integrada – Más y Mejor Movilidad

## ORGANISMO REGULADOR DEL TRANSPORTE (ORT)

**Chatarrización de 1,751 microbuses** y vehículos obsoletos que han sido sustituidos por 875 autobuses nuevos

**Transformación del transporte concesionado** a corredores, servicios zonales y rutas de calidad

Cuauhtepc (GAM)

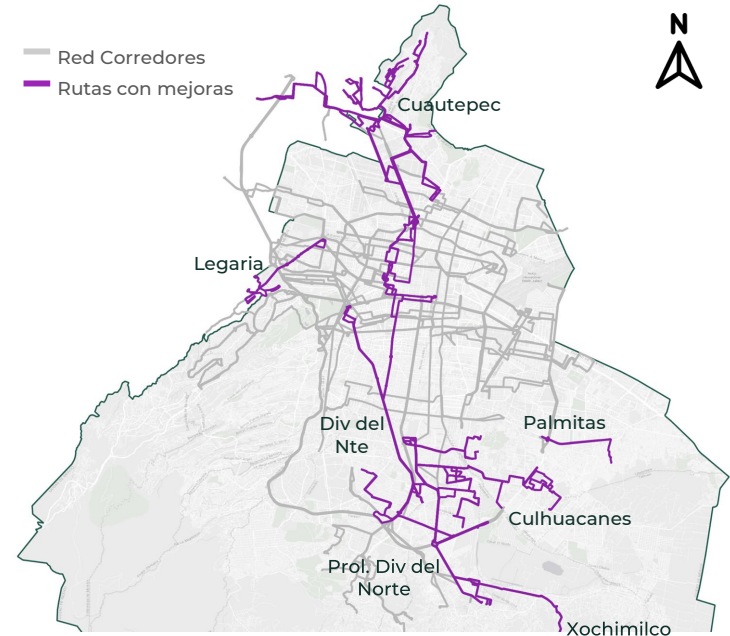
Legaria (MH)

Palmitas (IZT)

División del Norte (BJ, TLP, XOCH y MIL)

Culhuacanes (COY, IZT)

**Monitoreo integral y de seguridad:** 12,987 unidades de Ruta con GPS, videovigilancia y botón de auxilio







# Movilidad Integrada – Más y Mejor Movilidad

## ORGANISMO REGULADOR DEL TRANSPORTE (ORT)

### EN PROCESO:

**Chatarrización de 1,669 microbuses** que serán sustituidos por 489 autobuses nuevos

**Transformación del transporte concesionado a corredores y servicios zonales**

Zonal Aragón (CUH, VC, GAM)

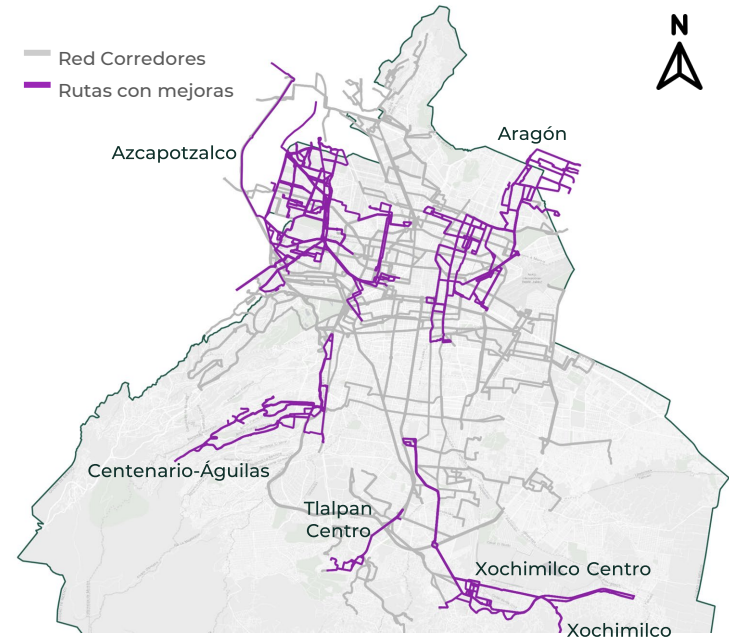
Corredor Xochimilco (XOCH, MIL)

Zonal Azcapotzalco (MH, CUH, AZC)

Zonal Xochimilco Centro (XOC)

Zonal Tlalpan (COY, TLP)

Zonal Centenario Águilas (AO)





# Movilidad Integrada – Más y Mejor Movilidad



**Antes**



**Ahora**

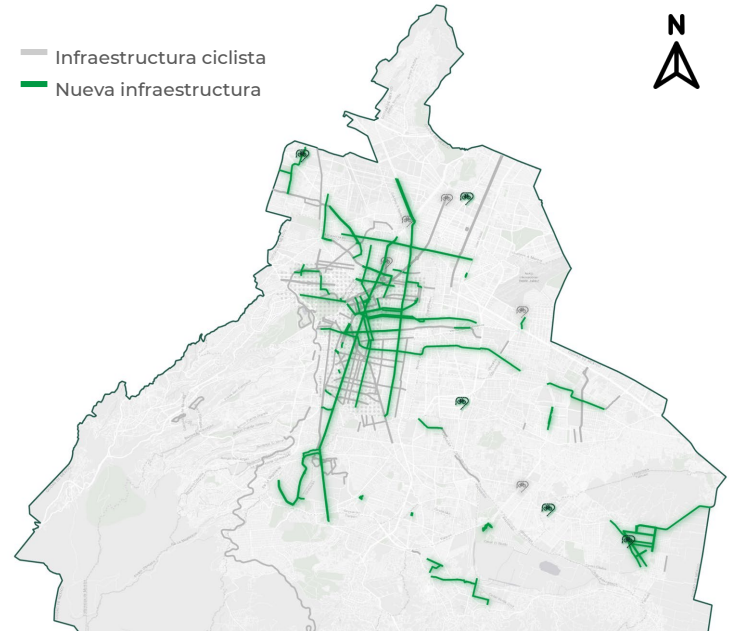


# Movilidad Integrada – Más y Mejor Movilidad

**239 km nuevos de infraestructura ciclista**

**6 biciestacionamientos**

Buenavista  
Martín Carrera  
El Rosario  
Tláhuac  
Olivos  
Escuadrón 201



**527 km de red total**

**10 biciestacionamientos en operación**

# Movilidad Integrada – Más y Mejor Movilidad

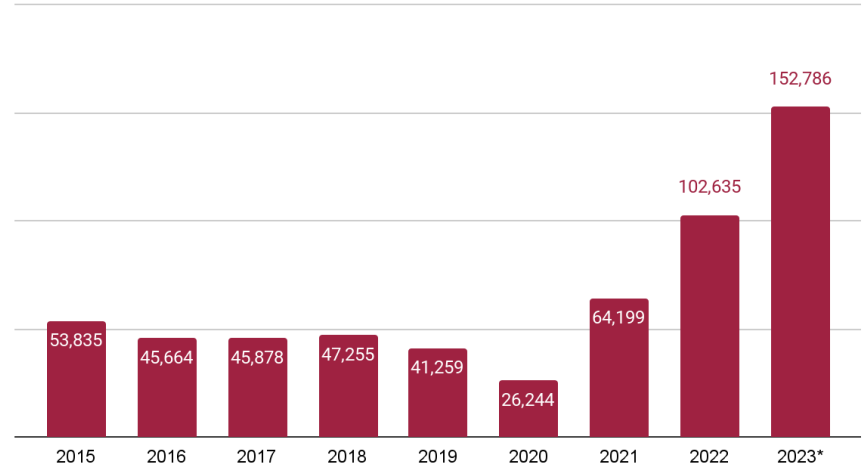


**Antes**



**Ahora**

## Usuarios temporales y permanentes de Ecobici



\* Al 30 de septiembre de 2023

# Movilidad Integrada – Más y Mejor Movilidad



**2000**












**2006**

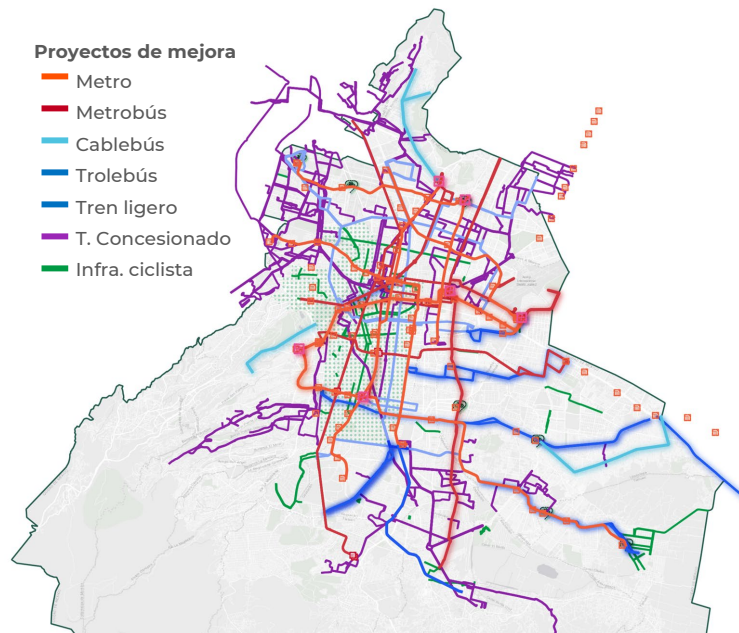


**Ahora**

# ORGANIZACIÓN DE TRANSPORTE PÚBLICO

Modalidad	Agencia/modo transporte	Pasajeros por día hábil	Tarifas
Operación gubernamental con subrogaciones	 Metro	5,000,000	\$5.0 (0.29 USD)
	 Cablebús	140,000	\$7.0 (0.40 USD)
	 Trolebús	280,000	\$4.0 (0.23 USD)
	 Tren ligero	100,000	\$3.0 (0.17 USD)
	 RTP	420,000	\$4.0 (0.23 USD)
Privado con supervisión pública y subrogaciones	 Metrobús	1,800,000	\$6.0 (0.34 USD)
	 Trolebús Línea 10	105,000	\$7.0 (0.40 USD)
Privado con regulación y sin subrogaciones directas	 Empresas de Corredores y Servicios Zonales	800,000	\$8.0 (0.46 USD)
	 Concesiones individuales	5,000,000	\$7.0 (0.40 USD)

# Integración – Más y Mejor Movilidad



Inversión histórica

**82,000 mdp**

Desde 2019

