

Webinar:

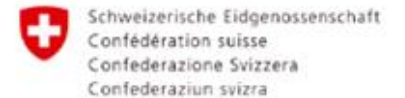
Presentación del trabajo de Sistematización de Políticas y Normativa para Emisiones de Maquinaria (MMNC) en más de 14 países del mundo



Presentación de la recién publicada Norma de Estándares de Emisión para Maquinaria en Chile



CALAC+ es un programa de:



Agencia Suiza para el Desarrollo y la Cooperación COSUDE

Ejecutado por:



Y sus socios locales

Programa Clima y Aire Limpio en Ciudades de América Latina CALAC+



Schweizerische Eidgenossenschaft
Confédération suisse
Confederazione Svizzera
Confederaziun svizra

**Agencia Suiza para el Desarrollo
y la Cooperación COSUDE**



Santiago Morales

Coordinador Regional para Políticas de Reducción de Emisiones de Maquinaria Non-Road

Objetivo General

Promover uso de motores libres de hollín y con bajas emisiones de carbono en los sistemas de transporte público y en las máquinas móviles no de carretera.



Proteger la salud humana y mitigar el cambio climático en las ciudades de América Latina.



Objetivo General

Promover uso de motores libres de hollín y con bajas emisiones de carbono en los sistemas de transporte público y en las máquinas móviles no de carretera.



Proteger la salud humana y mitigar el cambio climático en las ciudades de América Latina.



Ciudades en donde interviene CALAC+



Mexico City



Bogota



Lima

Santiago



9.209.944 Habitantes

<http://cuentame.inegi.org.mx/monografias/informacion/df/poblacion/>



Ciudad de México

7.181.469 Habitantes

https://sitios.dane.gov.co/cnpv/#!/cua_som



Bogotá, Colombia

9.674.755 Habitantes

<http://m.inei.gov.pe/prensa/noticias/la-poblacion-de-lima-supera-los-nueve-millones-y-medio-de-habitantes-12031/>



Lima, Perú

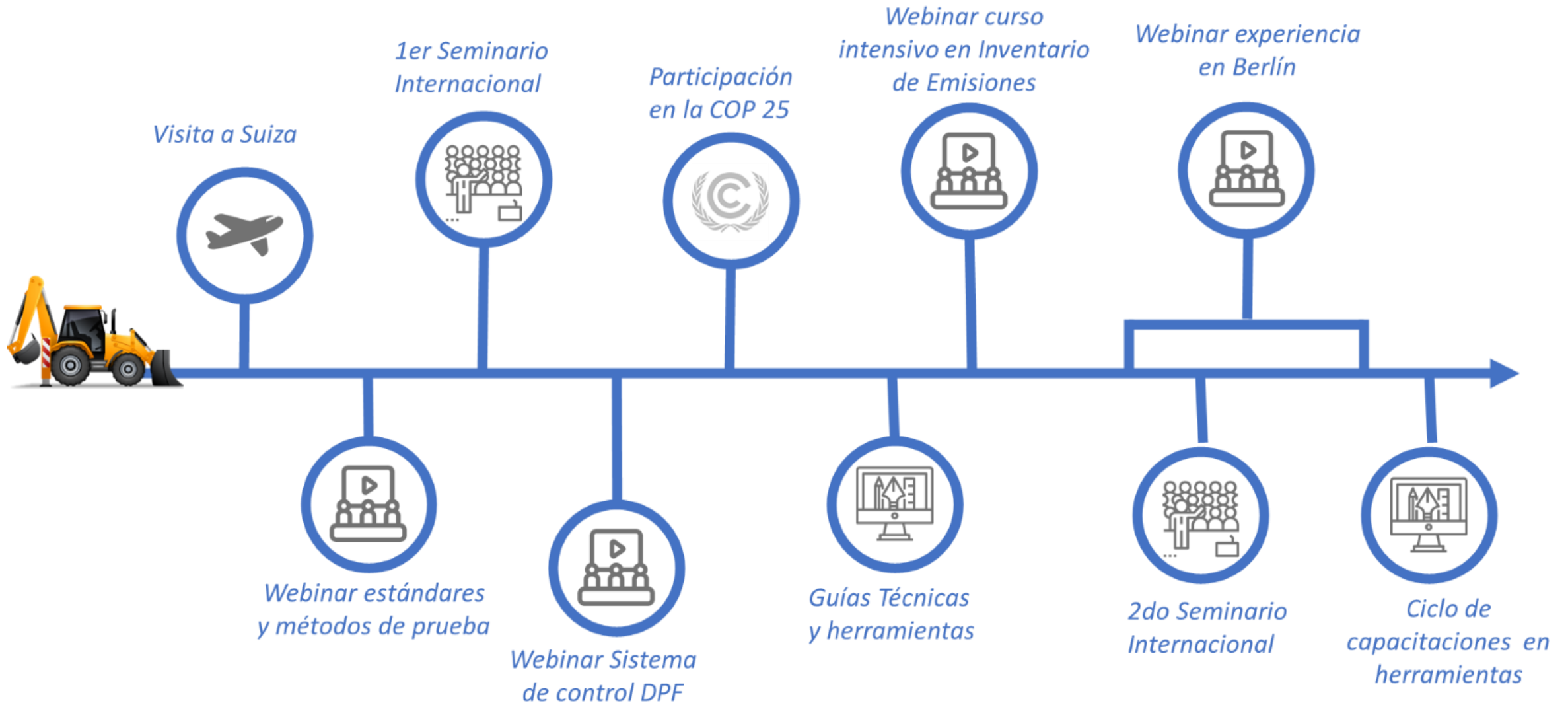
8.125.072 Habitantes

https://www.bcn.cl/siit/reportescomunales/comunas_v.html?anno=2020&idcom=13101

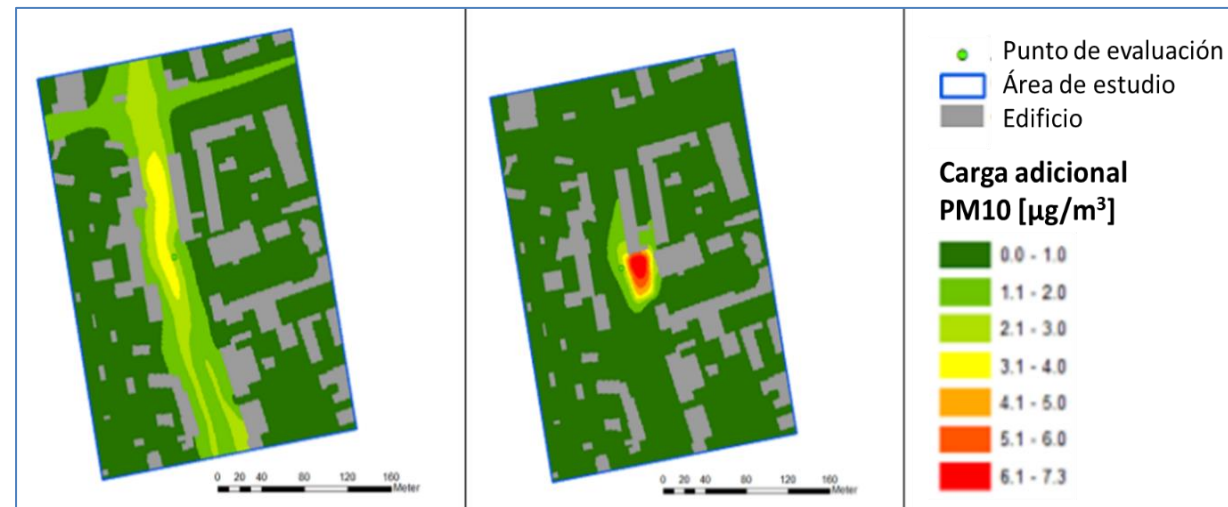


Santiago de Chile

Aportes del Componente de Maquinaria - MMNC



Características de la Maquinaria - MMNC



5 unidades de maquinaria Stage II, en operación de 8 am a 4 pm: Se compara a aprox. 46.500 vehículos incluyendo 1.800 buses y camiones.

Fuente: IFEU-Institut für Energie und Umweltforschung Heidelberg

https://www.umweltbundesamt.de/sites/default/files/medien/378/publikationen/texte_24_2014_era_rbeitung_eines_konzepts_zur_minderung_der_umweltbelastung_aus_nrmm.pdf

Emissiones de Maquinaria Móvil No de Carretera - MMNC

Porcentaje de emisión de las fuentes móviles



País: 20 % - 40 % del PM



País: 45 % del PM2.5



Santiago: 51 % del PM2.5



Lima: 8 % del PM2.5
(preliminar)



País: 56 % del PM



Prom. Países: 20 % del PM



Bogotá: 21 % del PM2.5

Gracias



programacalac.com



@CALACplus



@Calacplus



Schweizerische Eidgenossenschaft
Confédération suisse
Confederazione Svizzera
Confederaziun svizra

**Agencia Suiza para el Desarrollo
y la Cooperación COSUDE**

